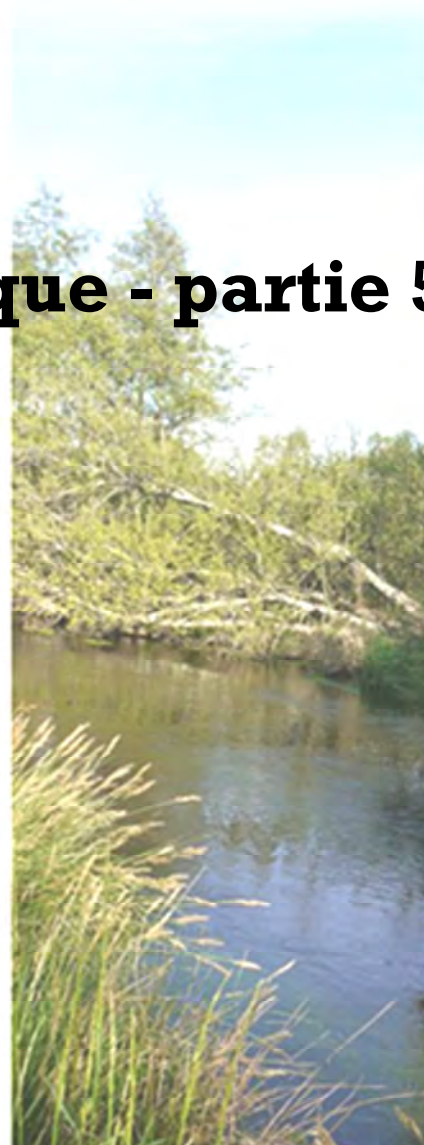




# Document d'objectifs NATURA 2000 FR7200714

## Zones humides de l'arrière dune du pays de Born

### Atlas cartographique - partie 5

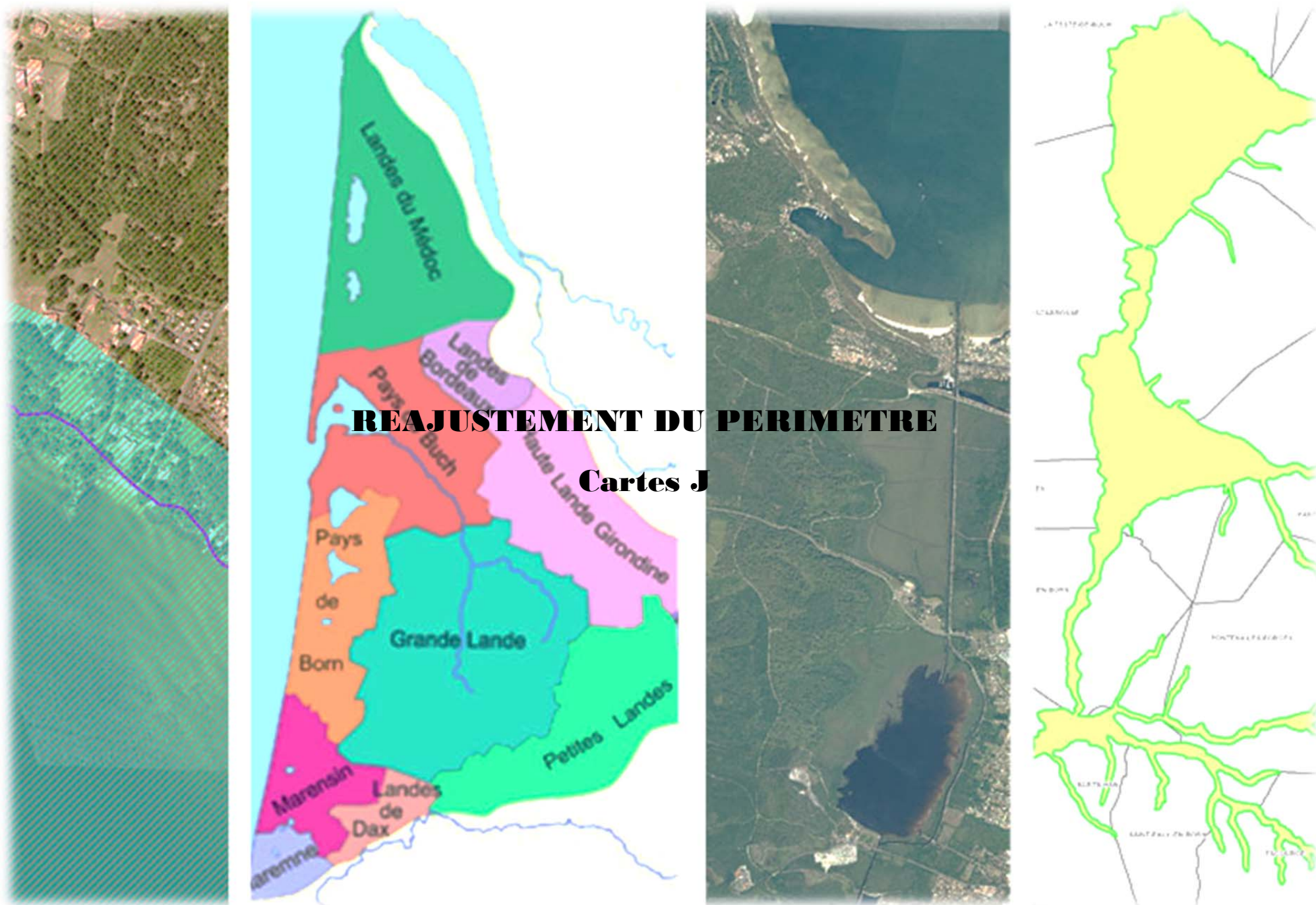


Novembre 2014

# SOMMAIRE

<b>CARTES A - LOCALISATION DU SITE.....</b>	<b>1</b>
<b>CARTES B - DONNEES ABIOTIQUES .....</b>	<b>3</b>
<b>CARTES C - REGLEMENTATIONS, MESURES DE PROTECTION ET D'INVENTAIRE .....</b>	<b>7</b>
<b>CARTES D - CARTOGRAPHIE DES HABITATS .....</b>	<b>12</b>
<b>CARTES E - INVENTAIRE DES ESPECES .....</b>	<b>31</b>
<b>CARTES F - DIAGNOSTIC VISON .....</b>	<b>69</b>
<b>CARTES G - CONTEXTE ADMINISTRATIF.....</b>	<b>85</b>
<b>CARTES H - ACTIVITES DE GESTION .....</b>	<b>89</b>
<b>CARTES I - ACTIVITES HUMAINES ET USAGES .....</b>	<b>91</b>
<b>CARTES J - REAJUSTEMENT DU PERIMETRE .....</b>	<b>100</b>
<b>SOURCES CARTOGRAPHIQUES.....</b>	<b>121</b>

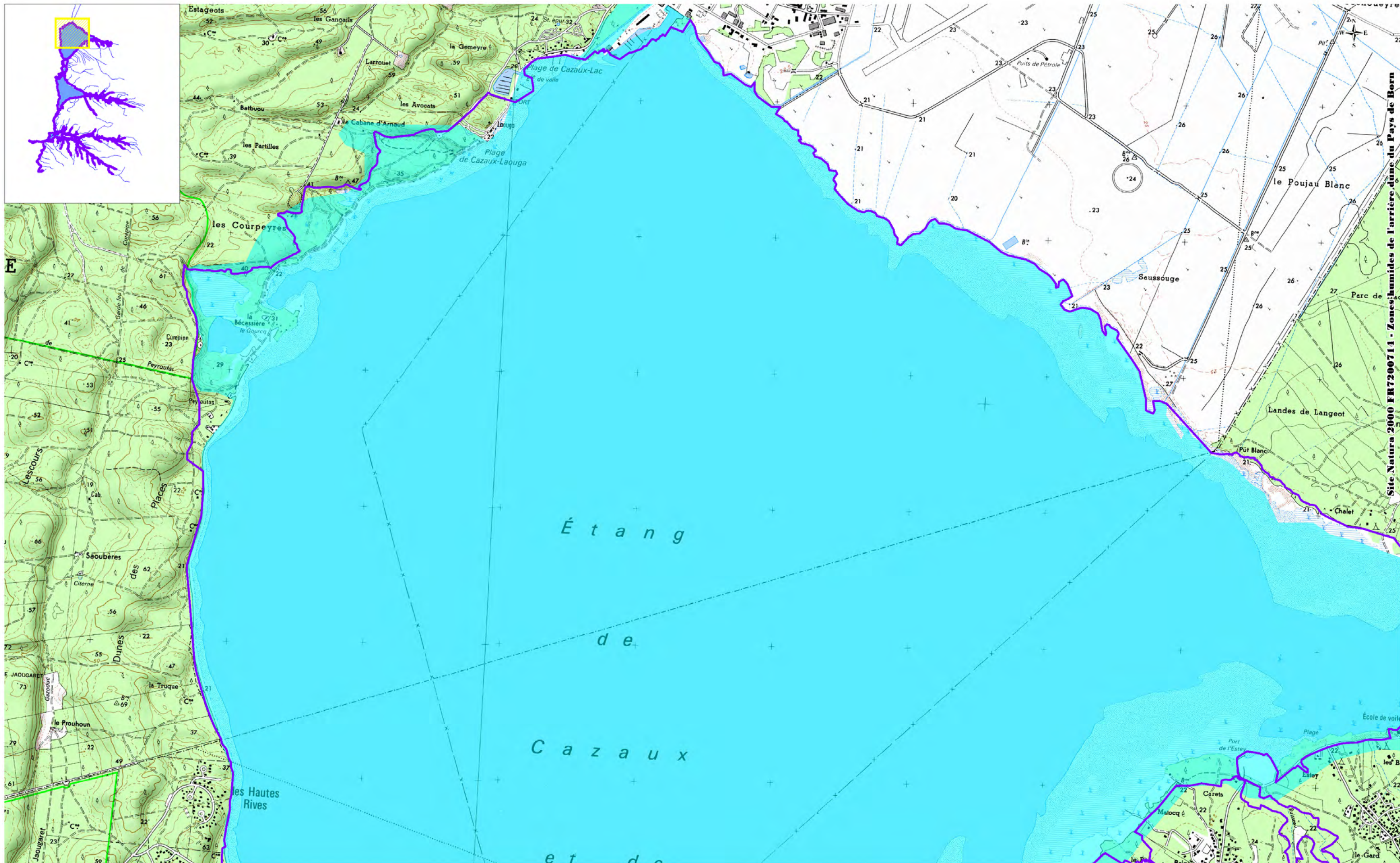




**Cartes J01 à J18 –Cartographie du périmètre ..... 101**

Se référer au Tome I, chapitre PERIMETRE DU SITE NATURA 2000, Un nouveau périmètre pour le site, I. Du périmètre initial au périmètre d'études, pages 97 à 100.





**CARTE J01 - CARTOGRAPHIE DU PERIMETRE**

Echelle : 1/25 000ème



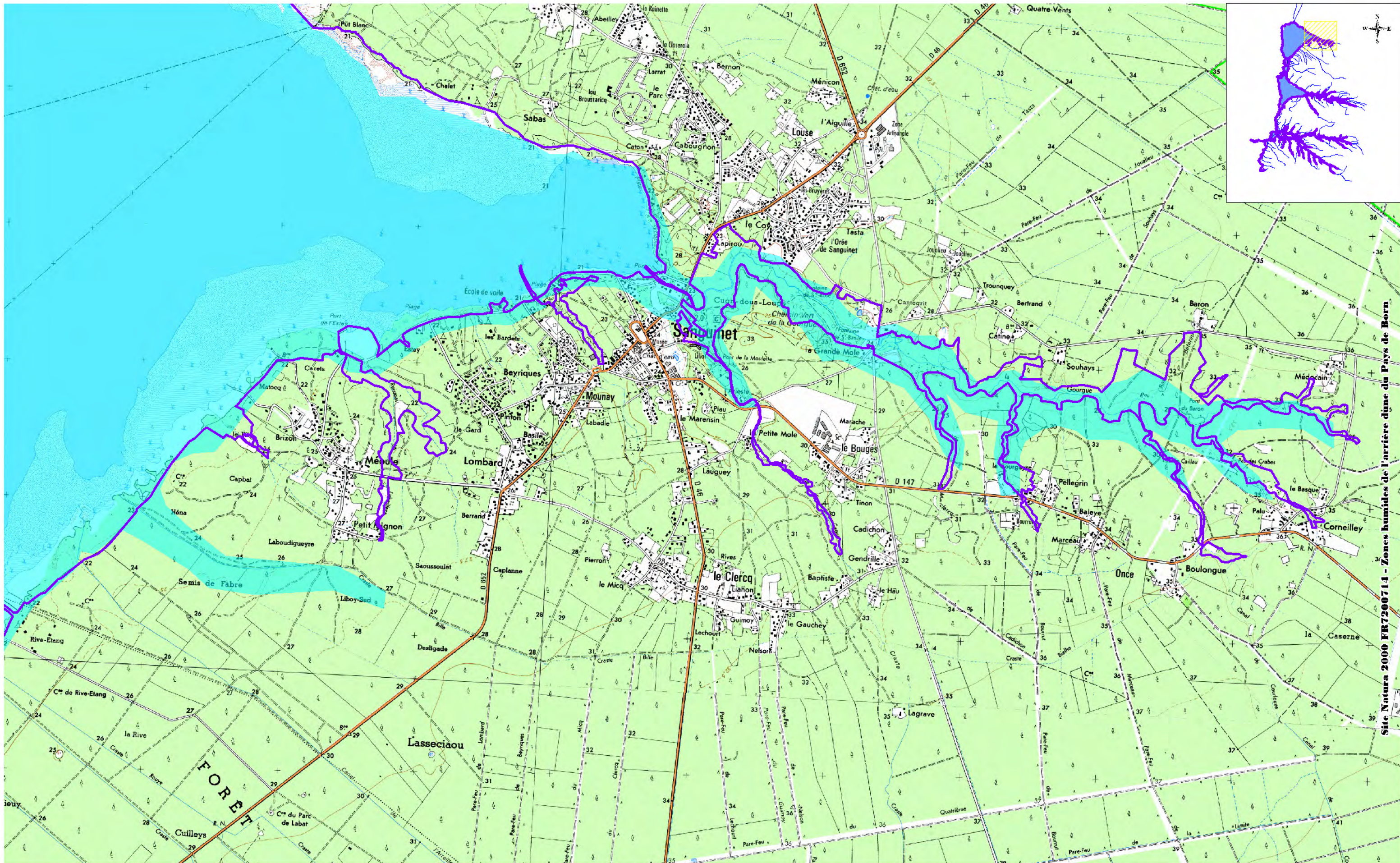
Sources : IGN© SCAN25 2009  
Réalisation : CCGL, octobre 2014

**Légende**

- Enveloppe initiale du périmètre
- Périmètre validé en COPIL du 3 juillet 2014







Site Natura 2000 FR7300714 - Zones humides de l'arrière d'aine du Pays de Born

**CARTE J02 - CARTOGRAPHIE DU PERIMETRE**

Echelle : 1/25 000ème



Sources : IGN© SCAN25 2009  
Réalisation : CCGL, octobre 2014

**Légende**

- Enveloppe initiale du périmètre
- Périmètre validé en COPIL du 3 juillet 2014







Site Natura 2000 FR7200714 - Zones humides de l'arrière dune du Pays de Born

**CARTE J03 - CARTOGRAPHIE DU PERIMETRE**

Echelle : 1/25 000ème



Sources : IGN © SCAN25 2009  
Réalisation : CCGL, octobre 2014

**Légende**

- Enveloppe initiale du périmètre
- Périmètre validé en COPIL du 3 juillet 2014



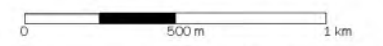




Site Natura 2000 FR7200714 - Zones humides de l'arrière dune du Pays de Born

**CARTE J04 - CARTOGRAPHIE DU PERIMETRE**

Echelle : 1/25 000ème



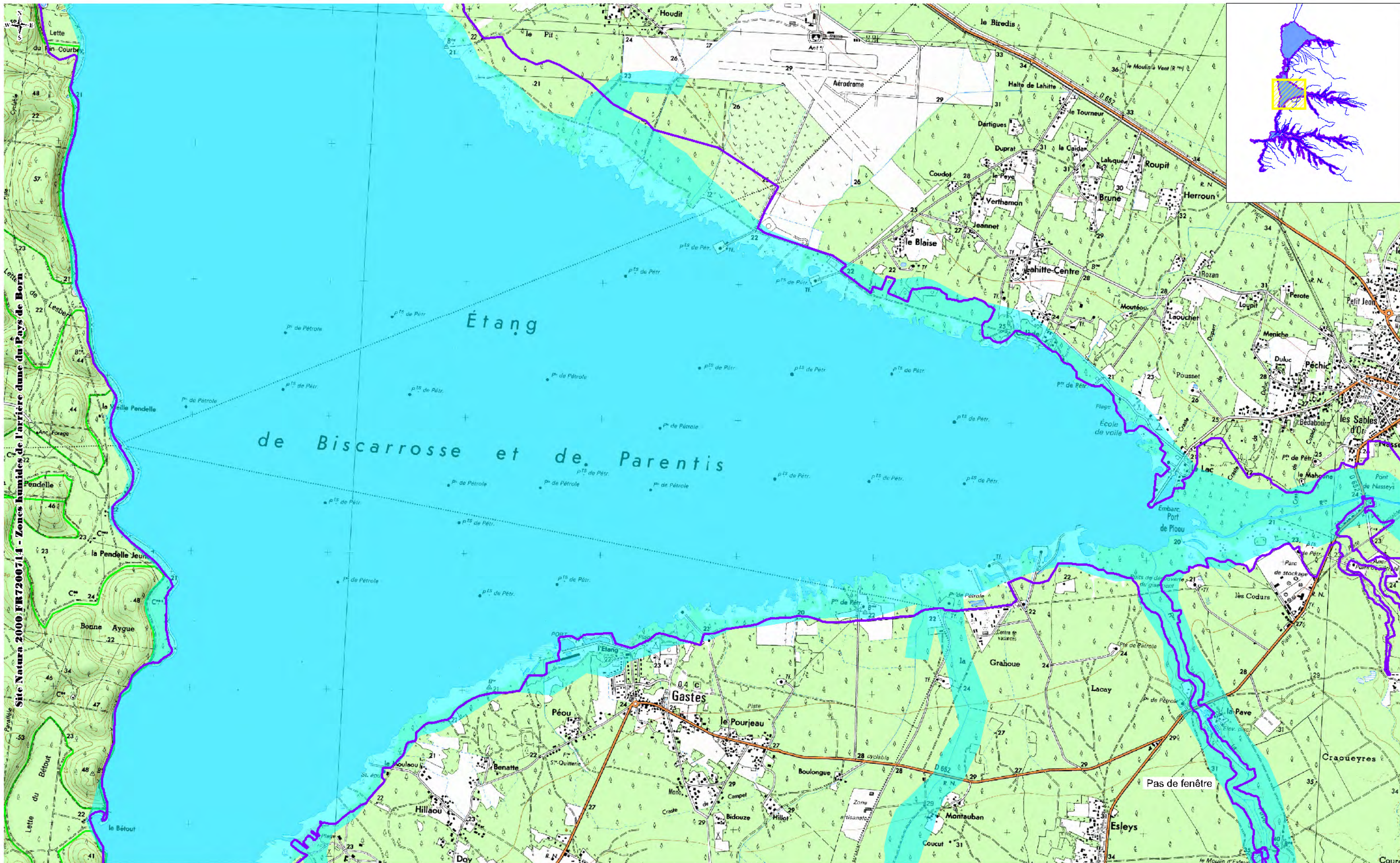
Sources : IGN © SCAN25 2009  
Réalisation : CCGL, octobre 2014

**Légende**

- Enveloppe initiale du périmètre
- Périmètre validé en COPIL du 3 juillet 2014







Site Natura 2000 FR7200714 - Zones humides de l'arrière dune du Pays de Born

### CARTE J05 - CARTOGRAPHIE DU PERIMETRE

Echelle : 1/25 000ème



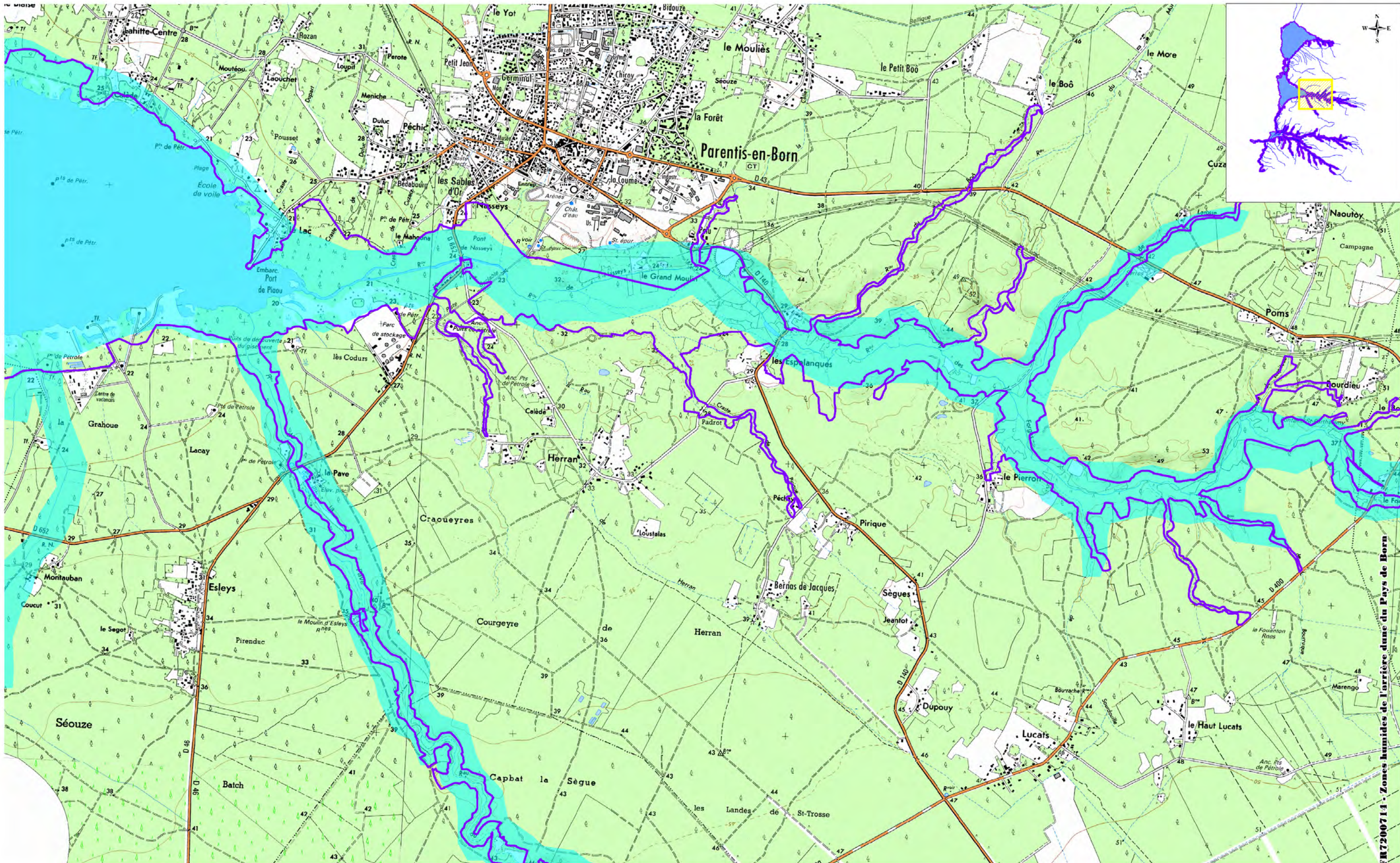
Sources : IGN © SCAN25 2009  
Réalisation : CCGL, octobre 2014

#### Légende

- Enveloppe initiale du périmètre
- Périmètre validé en COPIL du 3 juillet 2014







**CARTE J06 - CARTOGRAPHIE DU PERIMETRE**

Echelle : 1/25 000ème



Sources : IGN © SCAN25 2009  
Réalisation : CCGL, octobre 2014

**Légende**

- Enveloppe initiale du périmètre
- Périmètre validé en COPIL du 3 juillet 2014



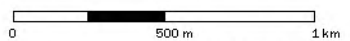
Site Natura 2000 FR7200714 - Zones humides de l'arrière dune du Pays de Born





**CARTE J07 - CARTOGRAPHIE DU PERIMETRE**

Echelle : 1/25 000ème



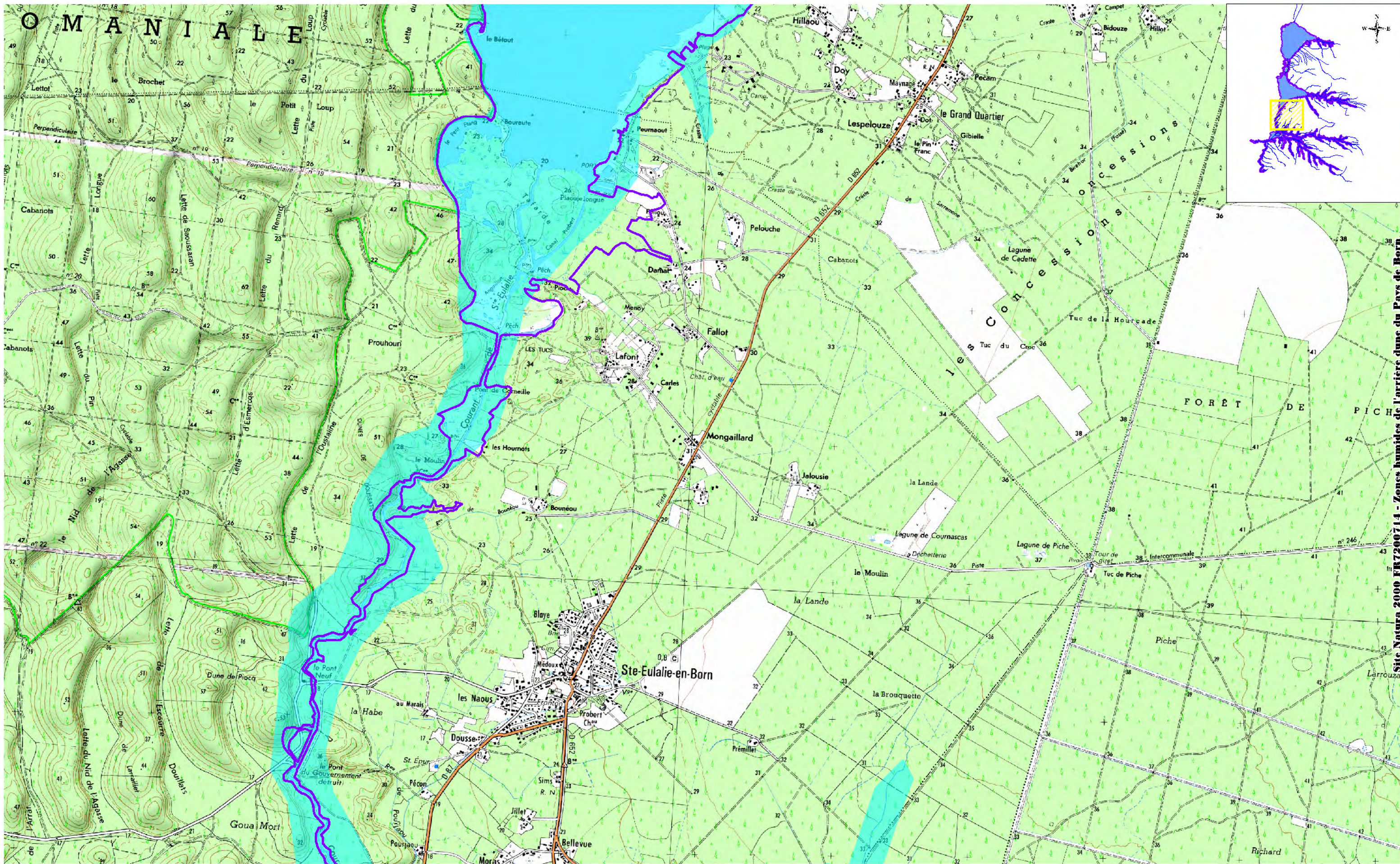
Sources : IGN © SCAN25 2009  
Réalisation : CCGL, octobre 2014

**Légende**

- Enveloppe initiale du périmètre
- Périmètre validé en COPIL du 3 juillet 2014

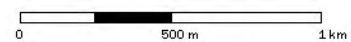






**CARTE J08 - CARTOGRAPHIE DU PERIMETRE**


Echelle : 1/25 000ème



Sources : IGN © SCAN25 2009  
Réalisation : CCGL, octobre 2014

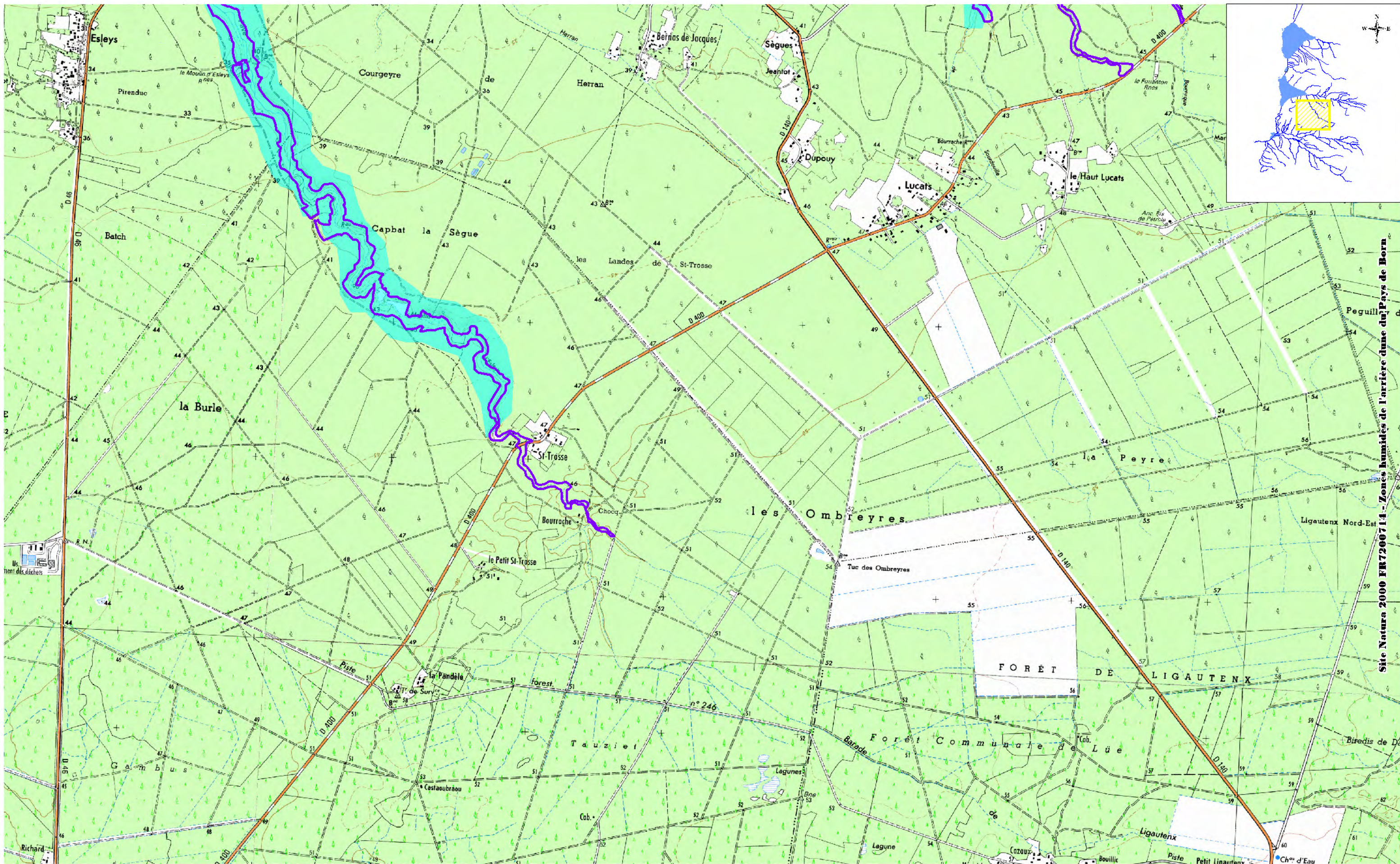
**Légende**

 Enveloppe initiale du périmètre

 Périmètre validé en COPIL du 3 juillet 2014



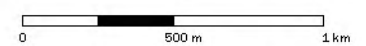




Site Natura 2000 FR7200714 - Zones humides de l'arrière dune du Pays de Born

### CARTE J09 - CARTOGRAPHIE DU PERIMETRE

Echelle : 1/25 000ème



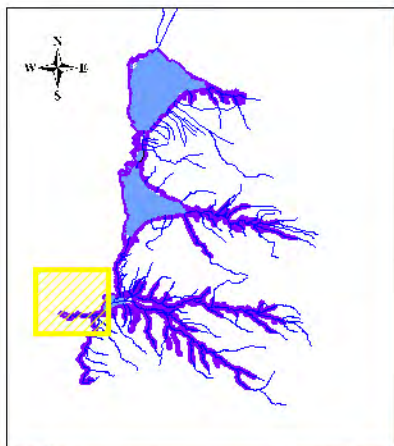
Sources : IGN © SCAN25 2009  
Réalisation : CCGL, octobre 2014

#### Légende

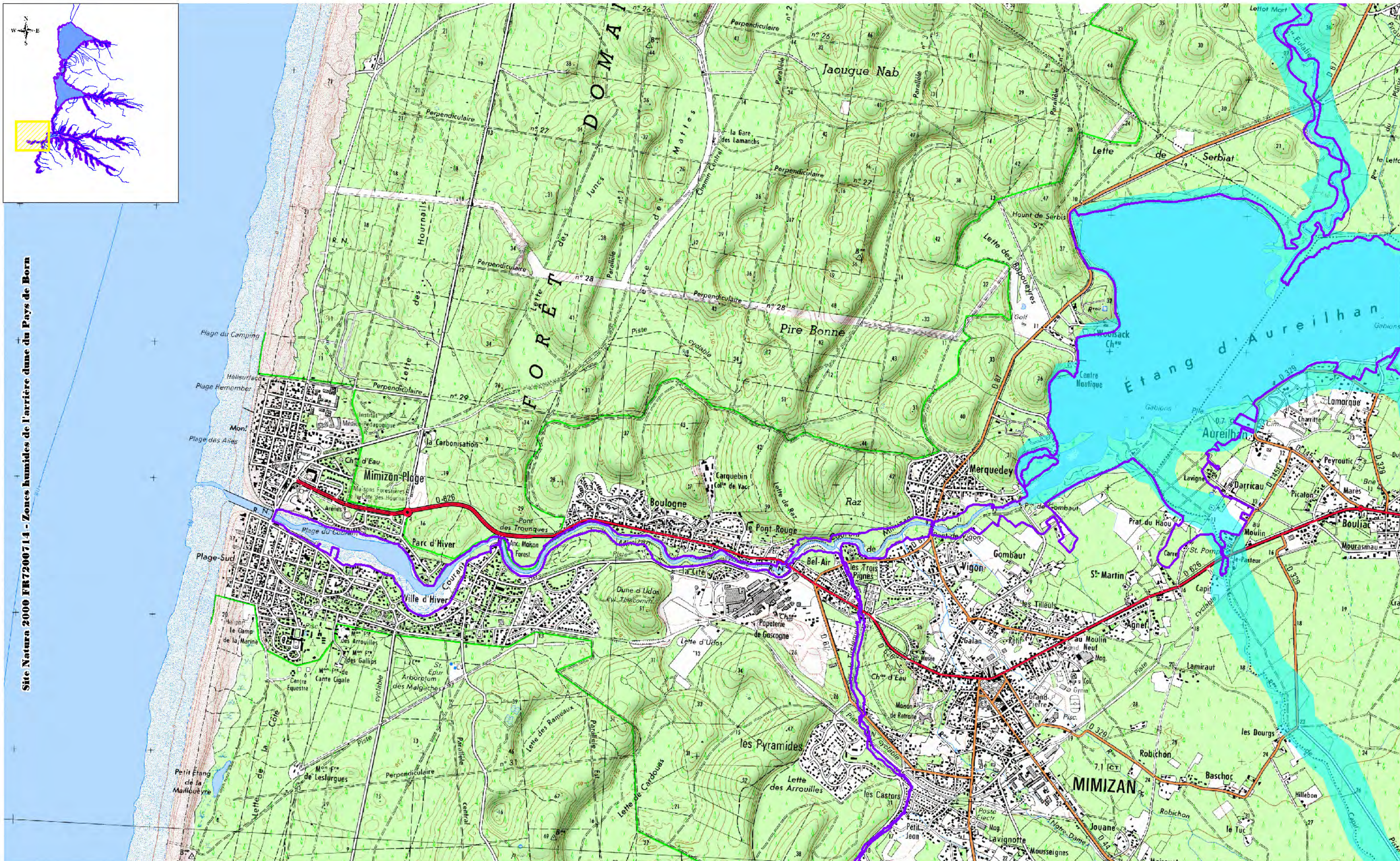
- Enveloppe initiale du périmètre
- Périmètre validé en COPIL du 3 juillet 2014





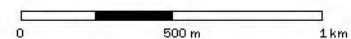


Site Natura 2000 FR7200714 - Zones humides de l'arrière dune du Pays de Born



### CARTE J10 - CARTOGRAPHIE DU PERIMETRE

Echelle : 1/25 000ème



Sources : IGN © SCAN25 2009  
Réalisation : CCGL, octobre 2014

#### Légende

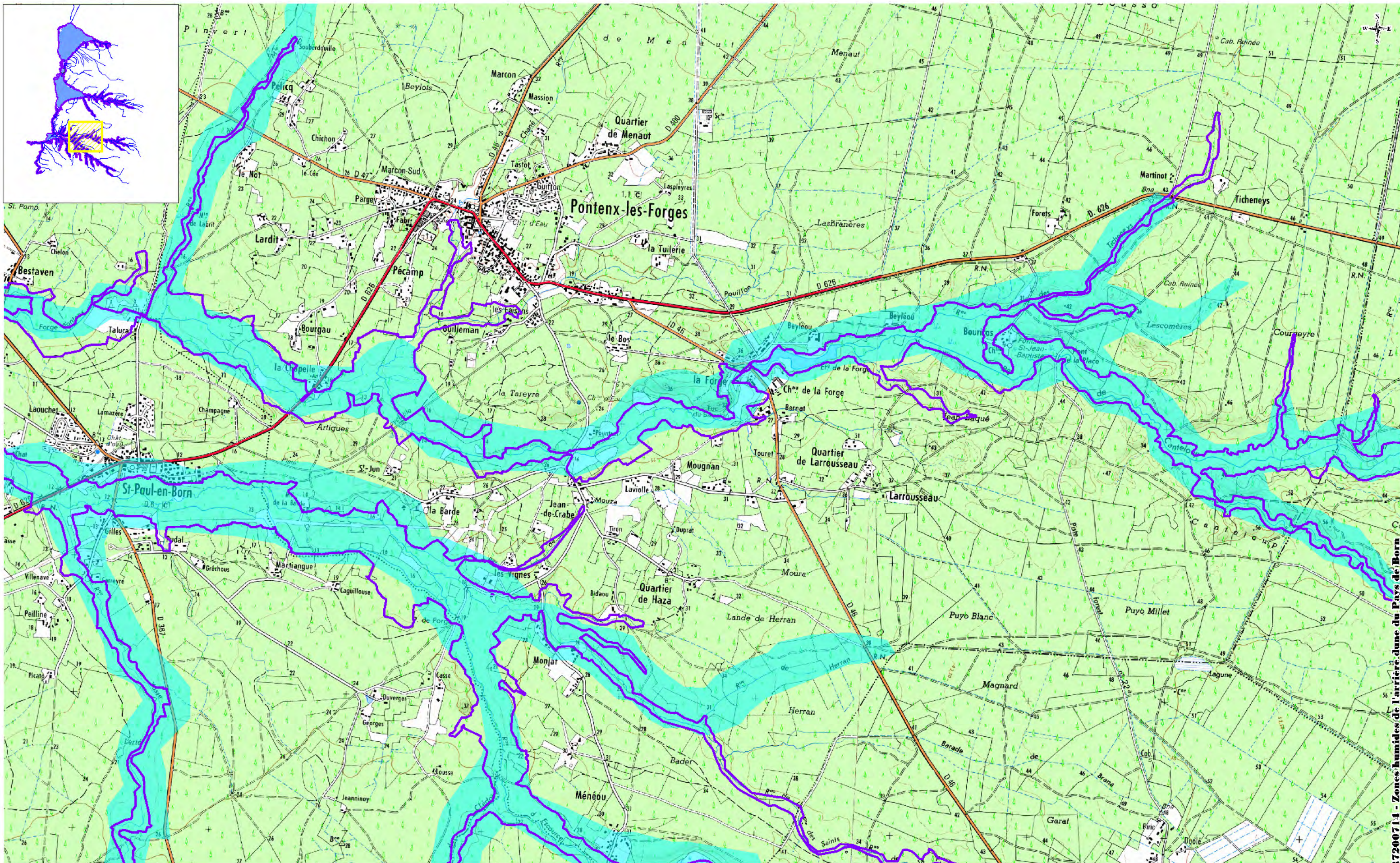
- Enveloppe initiale du périmètre
- Périmètre validé en COPIL du 3 juillet 2014





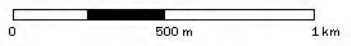






**CARTE J12 - CARTOGRAPHIE DU PERIMETRE**

Echelle : 1/25 000ème



Sources : IGN © SCAN25 2009  
Réalisation : CCGL, octobre 2014

**Légende**

- Enveloppe initiale du périmètre
- Périmètre validé en COPIL du 3 juillet 2014



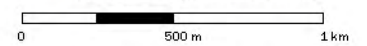




Site Natura 2000 FR7200714 - Zones humides de l'arrière dune du Pays de Born

**CARTE J13 - CARTOGRAPHIE DU PERIMETRE**

Echelle : 1/25 000ème



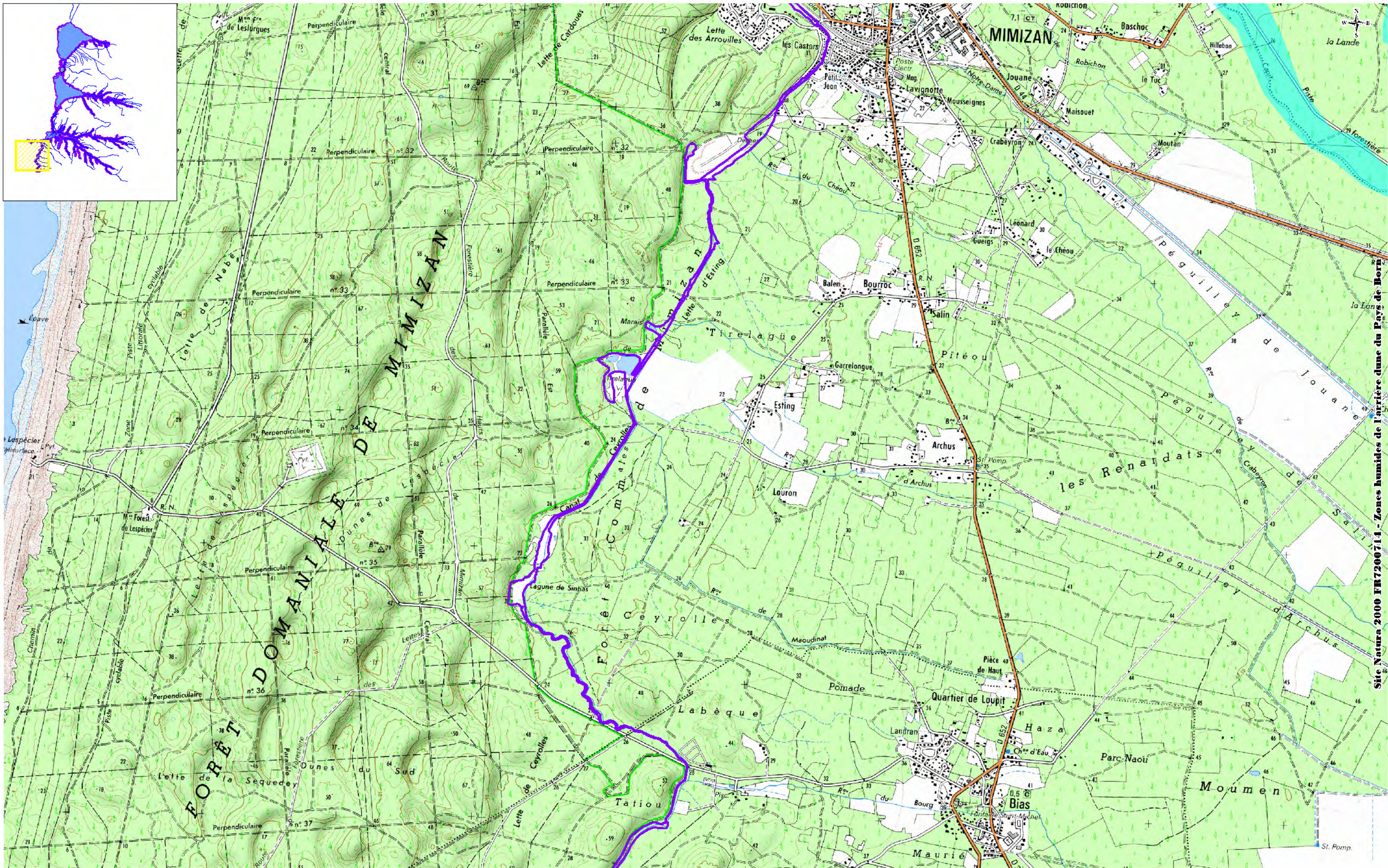
Sources : IGN © SCAN25 2009  
Réalisation : CCGL, octobre 2014

**Légende**

- Enveloppe initiale du périmètre
- Périmètre validé en COPIL du 3 juillet 2014



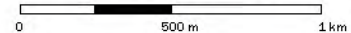




Site Natura 2000 FR7200714 - Zones humides de l'arrière dune du Pays de Born

**CARTE J14 - CARTOGRAPHIE DU PERIMETRE**

Echelle : 1/25 000ème



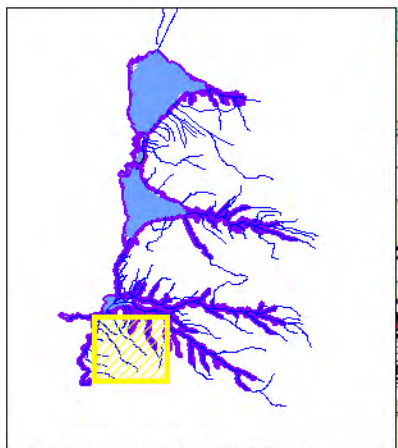
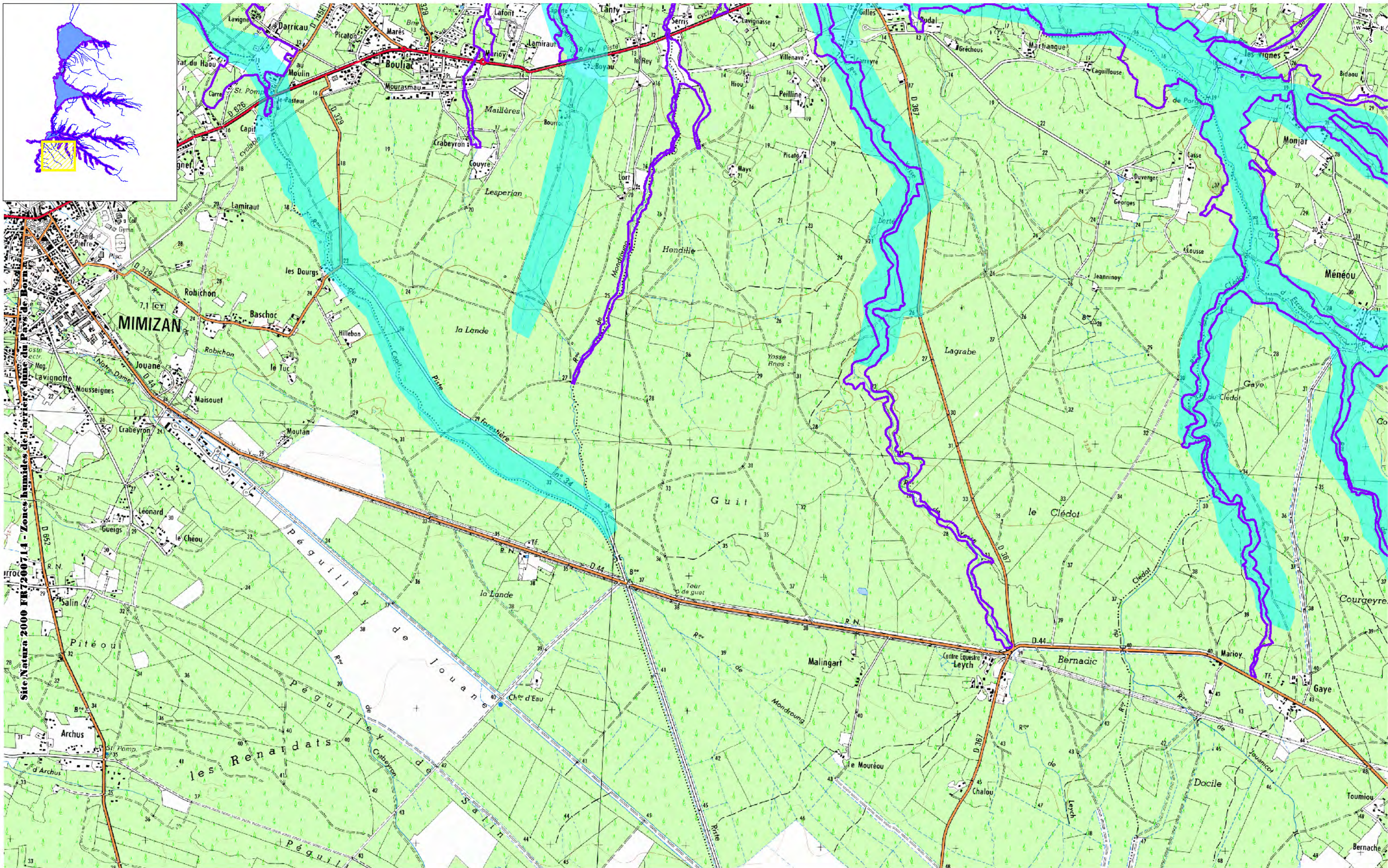
Sources : IGN © SCAN25 2009  
Réalisation : CCGL, octobre 2014

**Légende**

- Enveloppe initiale du périmètre
- Périmètre validé en COPIL du 3 juillet 2014







**CARTE J15 - CARTOGRAPHIE DU PERIMETRE**

Echelle : 1/25 000ème  
 0 500 m 1 km

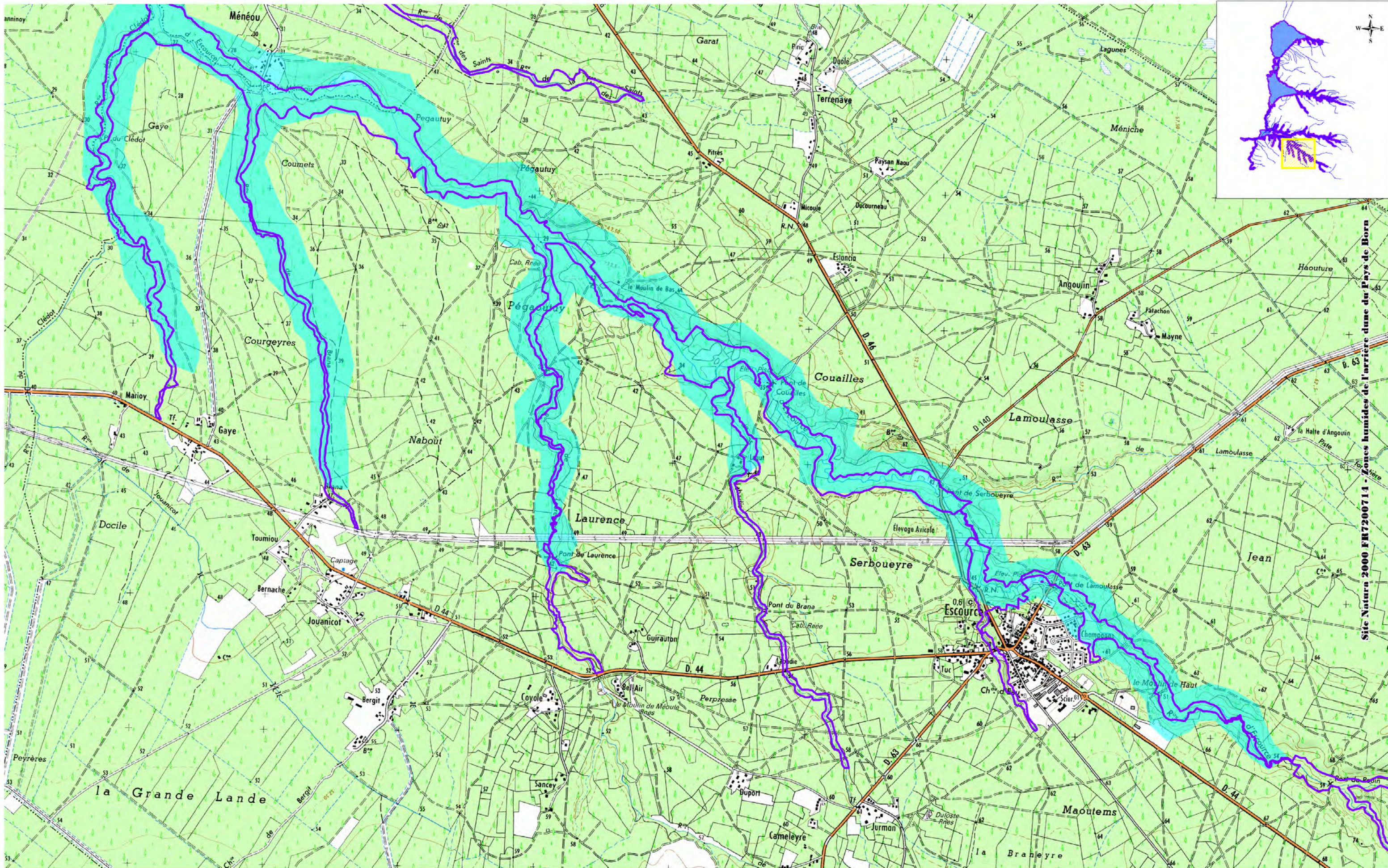
Sources : IGN © SCAN25 2009  
 Réalisation : CCGL, octobre 2014

**Légende**

- Enveloppe initiale du périmètre
- Périmètre validé en COPIL du 3 juillet 2014







Site Natura 2000 FR7200714 - Zones humides de l'arrière dune du Pays de Born

**CARTE J16 - CARTOGRAPHIE DU PERIMETRE**

Echelle : 1/25 000ème  
 0 — 500 m — 1 km

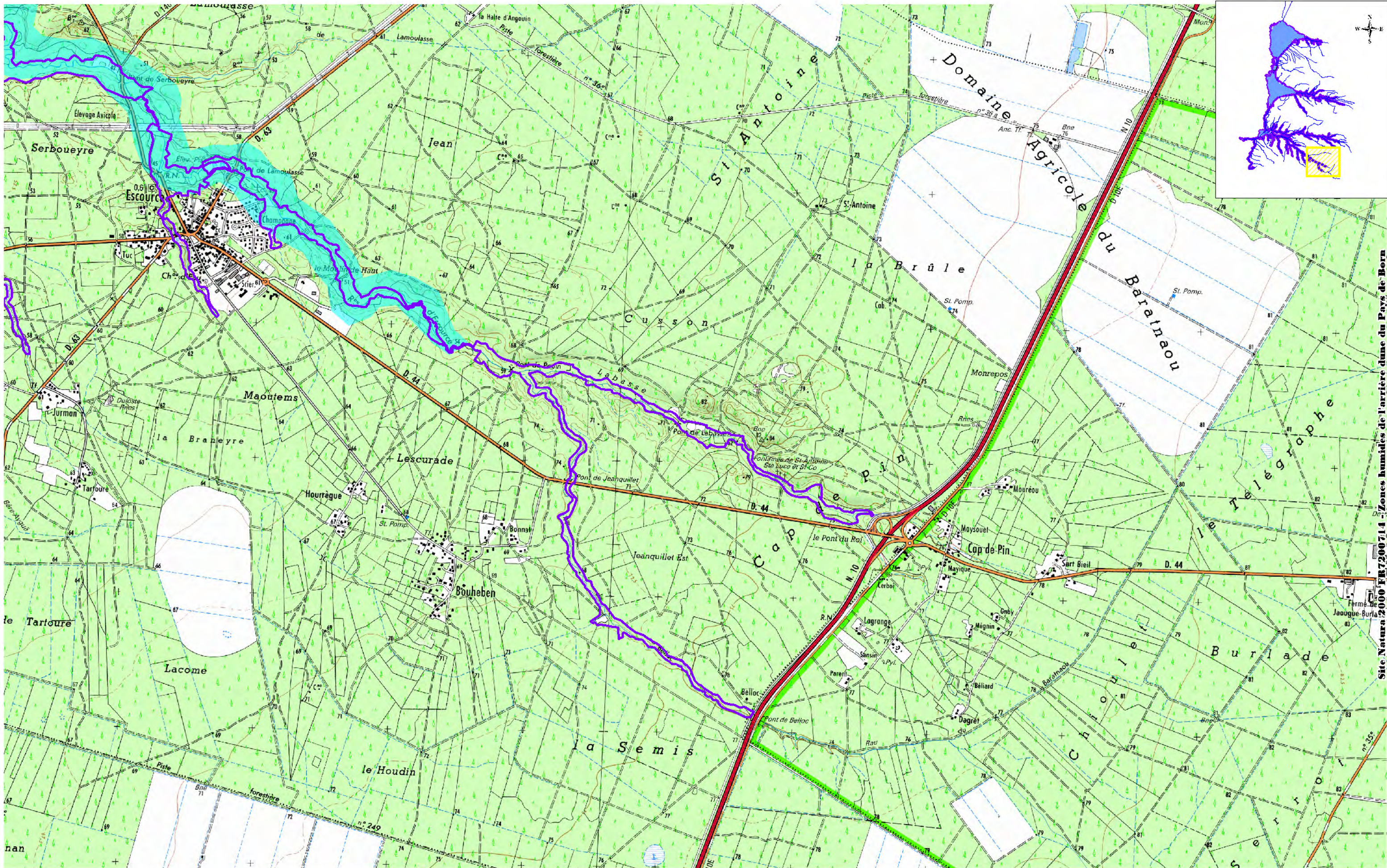
Sources : IGN© SCAN25 2009  
 Réalisation : CCGL, octobre 2014

**Légende**

- Enveloppe initiale du périmètre
- Périmètre validé en COPIL du 3 juillet 2014







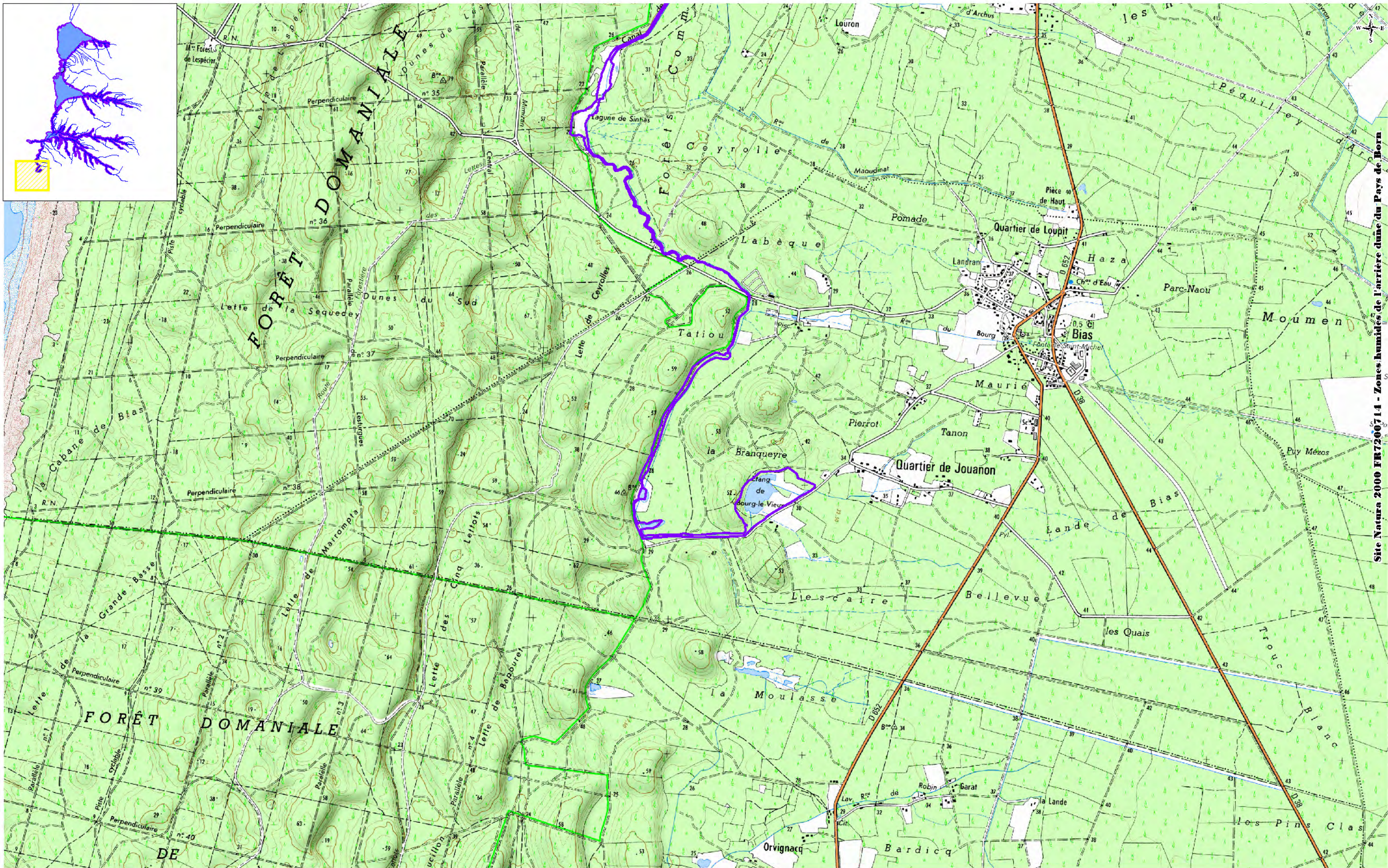
**CARTE J17 - CARTOGRAPHIE DU PERIMETRE**

Echelle : 1/25 000ème  
 0 500 m 1 km  
 Sources : IGN © SCAN25 2009  
 Réalisation : CCGL, octobre 2014

- Légende**
- Enveloppe initiale du périmètre
  - Périmètre validé en COPIL du 3 juillet 2014







Site Natura 2000 FR7200714 - Zones humides de l'arrière dune du Pays de Born

**CARTE J18 - CARTOGRAPHIE DU PERIMETRE**



Echelle : 1/25 000ème  
 0 500 m 1 km  
 Sources : IGN © SCAN25 2009  
 Réalisation : CCGL, octobre 2014

**Légende**

- Enveloppe initiale du périmètre
- Périmètre validé en COPIL du 3 juillet 2014



# SOURCES CARTOGRAPHIQUES

## Images RASTER

IGN©  
Groupement d'Intérêt Public Aménagement du Territoire et Gestion des Risques (GIP Atgeri)

## Données agricoles

Agence de services et de paiement - <https://www.data.gouv.fr/fr/organizations/agence-de-services-et-de-paiement-asp/>

## Données cadastrales

IGECOM 40  
SIBA

## Données générales régionales

Données GEOFLA®  
ADéLie - Le patrimoine de données géographiques  
Données SIG - Aquitaine <http://carmen.developpement-durable.gouv.fr/>

## Données relatives au tourisme et loisirs

Comité régional de tourisme

## Données relatives à la forêt

Office National des Forêts - Forêts publiques de métropole - [http://carmen.carmencarto.fr/105/ONF\\_Forets.map](http://carmen.carmencarto.fr/105/ONF_Forets.map)

## Données sur l'eau, les ouvrages, les établissements industriels,...

Système d'information sur l'eau (S.I.E.) - Réseau de Bassin Adour-Garonne des données sur l'eau  
ONEMA - Référentiel des obstacles à l'écoulement sur les cours D'EAU (R.O.E.)  
Direction Départementale des Territoires et de la Mer des Landes - Service Police de l'eau et des milieux aquatiques

## Occupation du sol et les routes

Union européenne - SOeS, CORINE Land Cover, 2006.  
Conseil général des Landes



# **Document d'objectifs NATURA 2000** **Zones humides de l'arrière dune du pays de Born**

## **Tome I ~ Atlas cartographique**

Contacts : D.D.T.M. des Landes – Service Forêt Environnement. Gilbert Tarozzi : 05 58 51 30 14

Communauté de communes des Grands Lacs – Claire BETBEDER : 05 58 78 37 81

